



SOCIETÀ MEDICA DI SANTA MARIA NUOVA

L'Ospedale dei Fiorentini

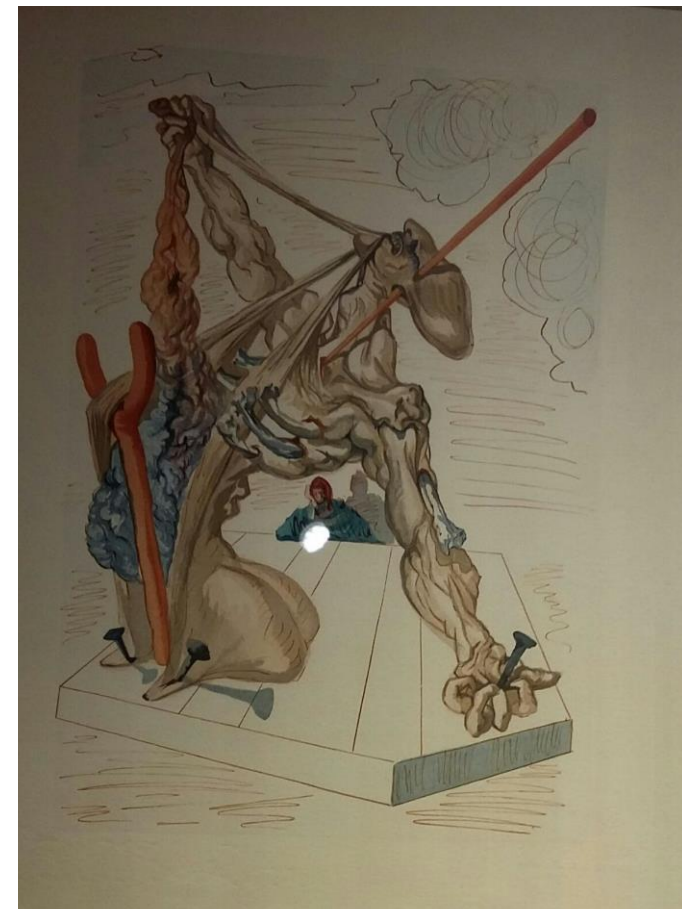


Giornate Mediche di Santa Maria Nuova 2015

VII EDIZIONE

**L'ECCELLENZA DELLE CURE IN OSPEDALE:
*Santa Maria Nuova si confronta con
la sua storia e con l'innovazione***

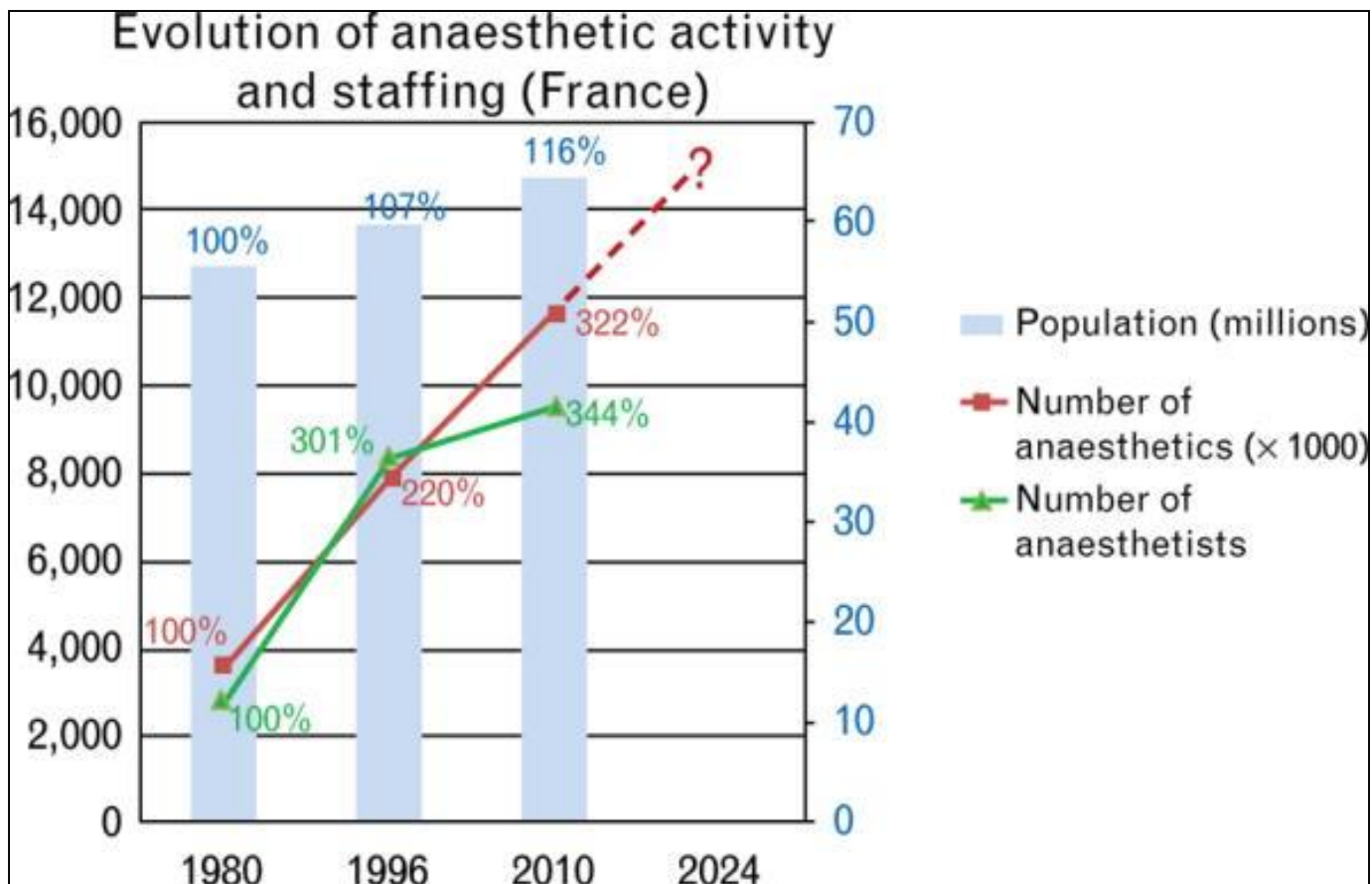
2 - 3 Ottobre 2015



Vittorio Pavoni

**Anestesia e Rianimazione
Ospedale di Santa Maria Nuova, Firenze.**

Evolution of anaesthesia activity and staffing, of the rate of anaesthetics and of the density of anaesthesiologists in France



Clergue F. European Journal of Anaesthesiology 2015.

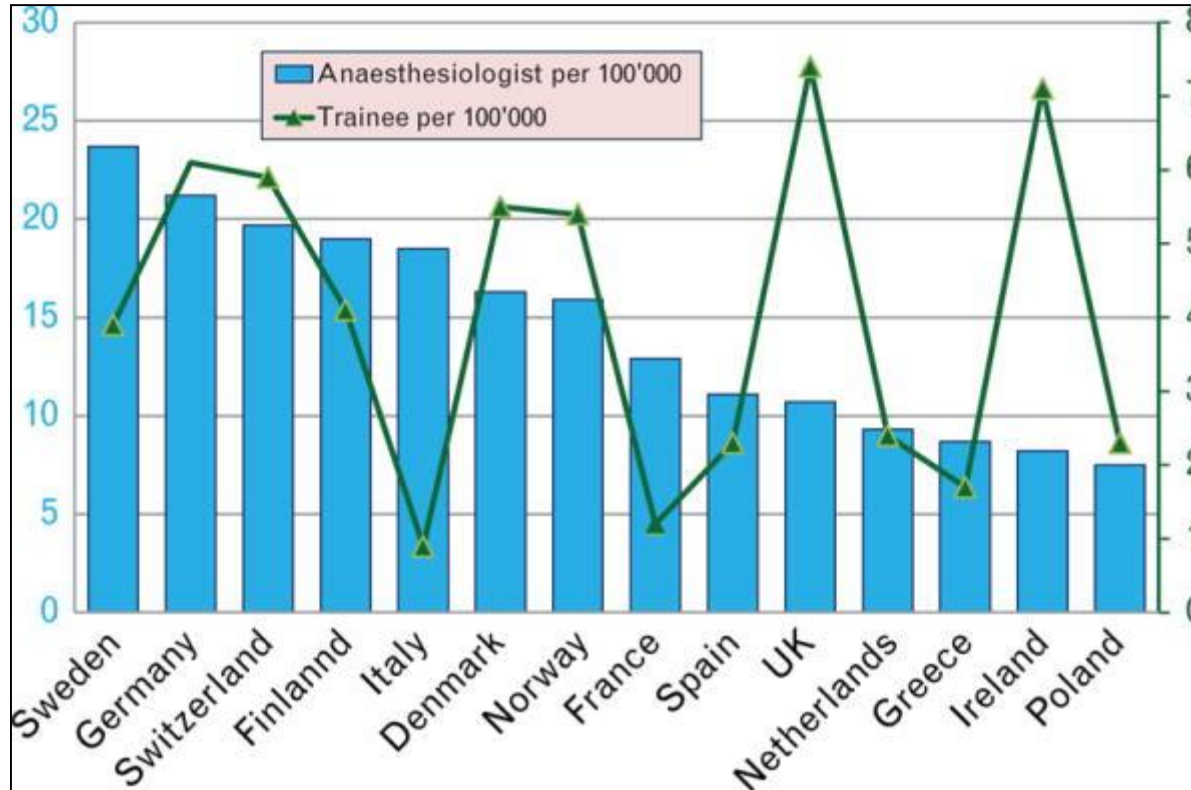
Anesthesia more safe;

From 1 death/10000 pts (1980-90) to 1/200000 pts (1990-2000)



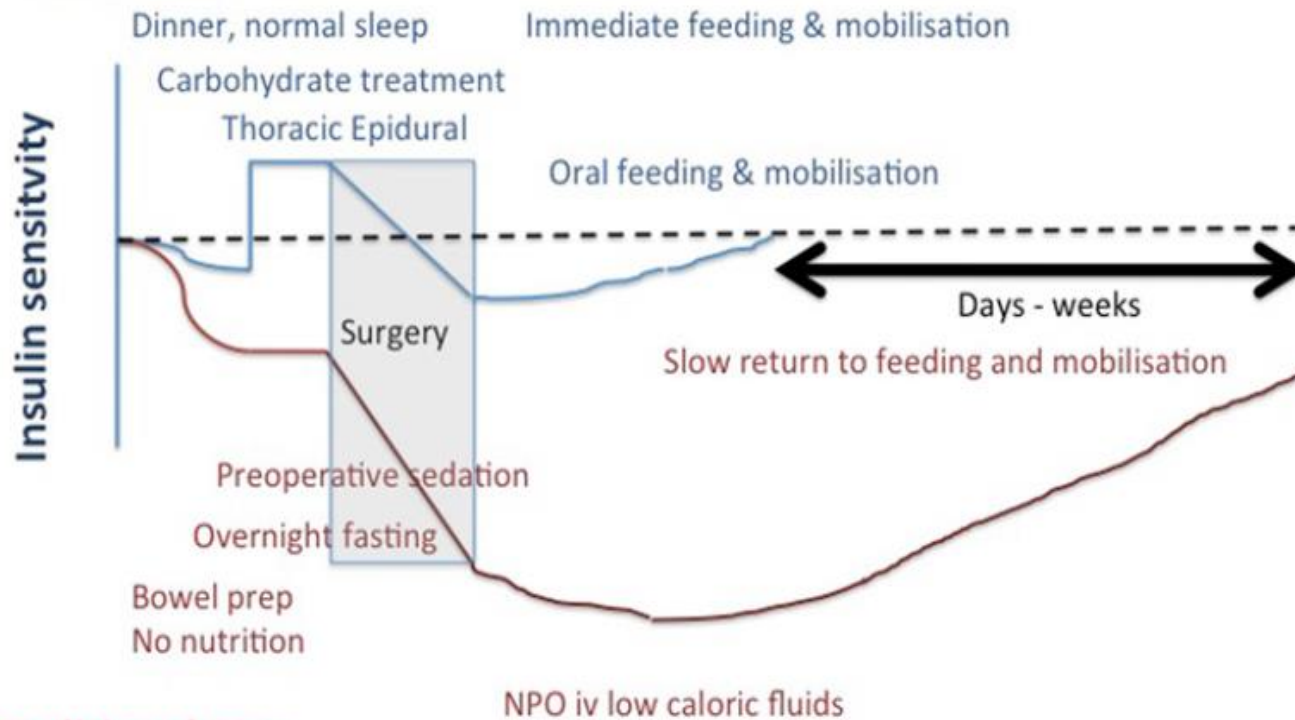
- 17,8 anesthetics given per100 individuals
- 1 anesthesia every 6 years for every individual
- Elderly population
- Annual 4 % increase of anesthetics given for next decades

Density of anaesthesiologists and trainees in Europe



Clergue F. European Journal of Anaesthesiology 2015.

ERAS Care



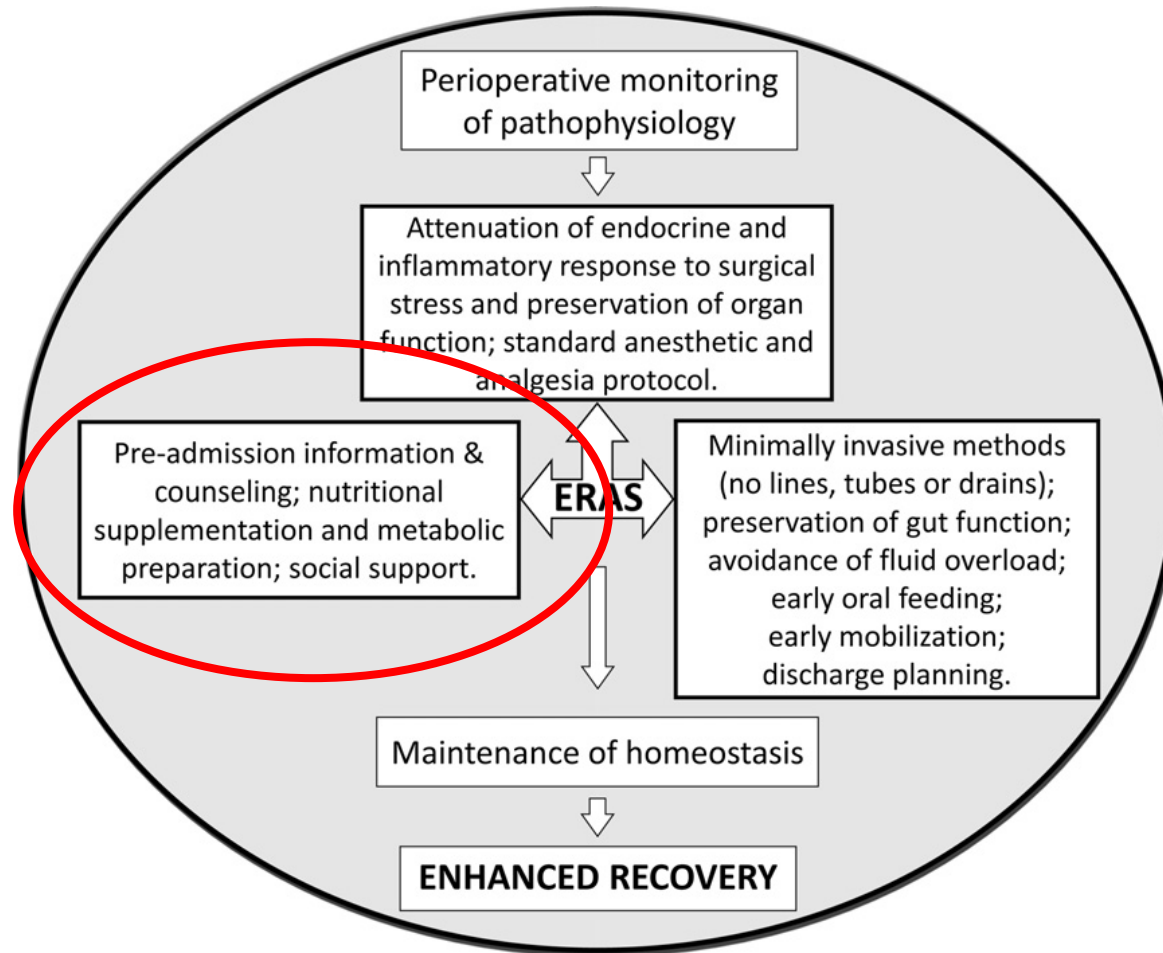
Traditional care



Ljungqvist O, JPEN 2012; 3: 389-98

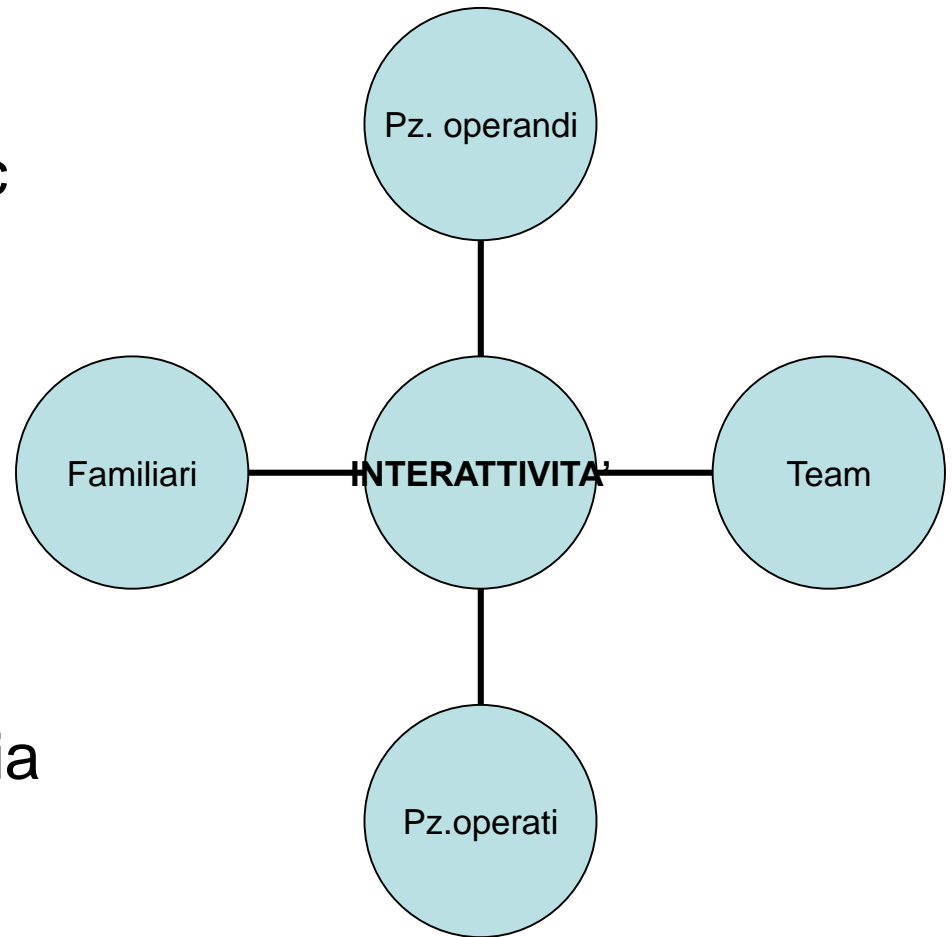


ERAS-“Enhanced Recovery After Surgery”



Counseling pre-operatorio

- Percorso chirurgico/anestesiologico (pre-peri-post-operatorio)
- Descrizione degli interventi
- Inquadramento psicopatologico
- Nutrizione post operatoria
- Consegna materiale Informativo



Procedure ed interventi chirurgici

- Laparoscopia
- Robotica
- Endovascolare
- Endoscopia
- Radiologia interventiva
- Terapie farmacologiche “mirate”
-

“Mini-invasività”

I SESSIONE

Novità in campo chirurgico ed interventistico

Moderatori: V. Pavoni; A. Valeri

- 10,15** Introduzione
V. Pavoni
- 10,25** La complessità della mininvasività...
Una sfida in chirurgia vascolare
S. Michelagnoli
- 10,45** L'approccio chirurgico mini invasivo in robotica
L. Bencini
- 11,05** L'approccio chirurgico mini invasivo in cardiocirurgia
P. Stefano
- 11,25** ***“Finestra sul cortile di Santa Maria Nuova”:***
chirurgia bariatrica
M. Lucchese
- 11,40** ***“Finestra sul cortile di Santa Maria Nuova”:***
procedure elettrofisiologiche a raggi 0
M. Giaccardi
- 11,55** ***“Finestra sul cortile di Santa Maria Nuova”:***
sonotrombolisi
M. Pratesi
- 12,10** Conclusioni
A. Valeri
- 12,20** Discussione
- 12,50** Pausa dei lavori
-